

# Марегум WPS



## Быстросохнущее эластичное жидкое покрытие для гидроизоляции внутри помещений



### ОБЛАСТЬ ПРИМЕНЕНИЯ

Гидроизоляция поверхностей полов и стен внутри помещений, которые не подвержены постоянному погружению в воду или капиллярному поднятию влаги. Эластичное покрытие, компенсирующее деформации основания. Предназначено для нанесения перед укладкой керамической плитки или облицовки из натурального камня.

**Марегум WPS** может наноситься на:

- поверхности из гипсокартона, гипсовой или цементной штукатурки, пенобетонных блоков, судостроительной фанеры.
- цементные, ангидритные, деревянные и магнезитные основания, существующую керамическую облицовку и облицовку из натурального камня после нанесения грунтовочного состава **Eco Prim T**.

### ПРЕИМУЩЕСТВА

- Материал имеет сертификат EC1, выданный Институтом GEV (Gemeinschaft Emissions-kontrollierte Verlegewerkstoffe e.V.), и отличается очень низкой эмиссией летучих органических соединений.
- Готовый к использованию продукт.
- Быстрое нанесение.
- Возможность укладки напольных покрытий через 12 часов.
- Отличная способность к удлинению.
- Отсутствует необходимость в армировании.

### Типичные примеры применения

- Гидроизоляция стен и полов в ванных комнатах и душевых кабинах перед укладкой керамической плитки, натурального камня и мозаики.
- Гидроизоляция стен, полов и рабочих поверхностей в кухнях перед укладкой керамической плитки и натурального камня.

### ТЕХНИЧЕСКИЕ ХАРАКТЕРИСТИКИ

**Марегум WPS** представляет собой готовую к применению однокомпонентную пасту серого цвета без содержания растворителей на основе синтетического смолы в водной дисперсии.

**Марегум WPS** имеет тиксотропную консистенцию, благодаря которой легко наносится на горизонтальные, наклонные и вертикальные поверхности. После быстрого испарения воды **Марегум WPS** становится эластичным покрытием, который не липнет и обладает устойчивостью к легким пешеходным нагрузкам. Кроме того **Марегум WPS** формирует прекрасную основу, подходящую для нанесения клеев, используемых для укладки керамической плитки, мрамора и натурального камня.

Эластичность **Марегум WPS** позволяет выдерживать обычные деформации при расширении и сжатии основания, связанные с колебанием температуры и вибрациями. Благодаря своей эластичности **Марегум WPS** действует как противоизломное покрытие для оснований, подверженных небольшому растрескиванию (<1 мм).

**Марегум WPS** обладает водонепроницаемостью, стойкостью к известковой воде (pH >12), воде с содержанием хлора, и обычным моющим средствам, используемым в быту.

# Марегум WPS



Приклеивание углового элемента MAREBAND PE 120 90° с применением MAREGUM WPS



Приклеивание MAREBAND PE 120 с применением MAREGUM WPS



Приклеивание MAREBAND PE 120 с применением MAREGUM WPS

## ТЕХНИЧЕСКИЕ ХАРАКТЕРИСТИКИ (типичные значения)

### ИДЕНТИФИКАЦИЯ ПРОДУКТА

Консистенция:	Паста
Цвет:	Светло-серый
Плотность (г/см <sup>3</sup> ):	1,45
pH:	9,0
Твёрдый сухой остаток (%):	73
Вязкость по Брукфильду (МПа·с):	120 000 (ротор E – 5 об.)
EMICODE:	EC 1 - очень низкая эмиссия

### ПРИКЛАДНЫЕ ДАННЫЕ (при +23°C и относительной влажности 50%)

Минимальная температура для образования плёнки:	+5°C
Температура применения:	от +5°C до +35°C
Время ожидания между первым и вторым слоем:	около 60 минут (до высыхания)
Полное высыхание (толщина 2 мм) при +23°C:	5 часов
Полное высыхание (толщина 2 мм) при +5°C:	12 часов
Время ожидания перед укладкой облицовки :	12-24 часа

### ОКОНЧАТЕЛЬНЫЕ ХАРАКТЕРИСТИКИ

Удлинение при разрыве согласно DIN 53504 (%):	200
Начальная адгезия согласно EN 14891-A.6.2 (Н/мм <sup>2</sup> ):	1,6
Адгезия после погружения в воду согласно EN 14891-A.6.3 (Н/мм <sup>2</sup> ):	1,2
Адгезия после теплового старения согласно EN 14891-A.6.5 (Н/мм <sup>2</sup> ):	1,6
Адгезия после циклов заморозания / оттаивания согласно EN 14891-A.6.6 (Н/мм <sup>2</sup> ):	1,0
Адгезия после погружения в основную воду (насыщенный известковый раствор) согласно EN 14891-A.6.9 (Н/мм <sup>2</sup> ):	1,2
Адгезия после погружения в раствор гипохлорита натрия согласно EN 14891-A.6.7 (Н/мм <sup>2</sup> ):	0,6
Способность к перекрытию трещин при +23°C согласно EN 14891 A.8.2 (мм):	2,1
Водонепроницаемость под давлением согласно EN 14891-A.7 (150 кПа), 7 дней:	непроницаем
Проницаемость водяного пара согласно EN ISO 12572:	S <sub>d</sub> ≥ 5 м (на 1 мм толщины сухой пленки)



Системы, основанные на применении гидроизолирующего покрытия **Mapegum WPS**, на которое укладываются различные виды плитки с использованием клея MAPEI на основе цемента (например: **Granirapid**, **Kerabond T-R**, **Keraflex Maxi S1**, **Adesilex P7**, линейка **Ultralite**, **Adesilex P9**) или водной дисперсии (**Ultramastic III**), сертифицированы для использования во влажных помещениях следующими институтами:

- Säurefliesner (Германия)
- Sp Swedish National Testing & Research Institute (Швеция)
- Norwegian Research and Building Institute (Норвегия).

#### РЕКОМЕНДАЦИИ

- Не наносите **Mapegum WPS** при температуре ниже +5°C.
- При необходимости создавайте наклонные поверхности, чтобы не допускать образования стоячих луж воды.
- Не наносите **Mapegum WPS** на влажные цементные основания или основания, подверженные капиллярному поднятию влаги.
- Не используйте **Mapegum WPS** на поверхностях, которые постоянно находятся под водой, например, бассейны, фонтаны, резервуары и т.д., для этих целей применяйте **Mapelastic** или **Mapelastic Smart**.
- Не используйте **Mapegum WPS** для заполнения трещин, подверженных деформациям при сдвиге.
- **Mapegum WPS** следует защищать от истирания, вызванного пешеходными нагрузками, посредством укладки керамической плитки или облицовки из натурального камня.

#### ИНСТРУКЦИЯ ПО ПРИМЕНЕНИЮ

##### Подготовка основания

Основание должно быть твердым, чистым, сухим, очищенным от масла, жира, старой краски и других элементов, которые препятствуют приклеиванию. При нанесении на существующую облицовку убедитесь, что основание прочное, очистите поверхность от плесени, отслаивающихся частиц и т.п. промыв водой с щеткой или паровлажностной обработкой.

Цементное основание должно быть прочным, сухим и не должно подвергаться капиллярному поднятию влаги.

Основания с высокой поглощающей способностью или гипсовые основания нужно предварительно обработать **Primer G** (обычно разбавленный водой в соотношении 1:1 или 1:2, чтобы обеспечить полное проникновение). Подождите несколько часов до полного высыхания слоя **Primer G**.

Основания из ангидрита или гипса должны быть совершенно сухими (максимальный уровень остаточной влажности должен составлять 0,5%), отшлифованными и обработаны грунтовочными составами **Primer G** или **Primer S**. Существующие облицовки из керамической плитки или натурального камня, перед нанесением **Mapegum WPS** следует обработать грунтовкой **Eco Prim T**.

Если перед нанесением **Mapegum WPS** необходимо выполнить наклон или выровнять основание, используйте соответствующие материалы, например, **Nivoplan Plus**.

##### Нанесение материала

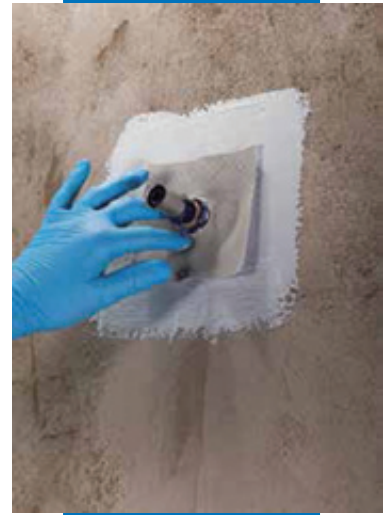
Для того, чтобы гарантировать непрерывный гидроизоляционный слой рекомендуем приклеивать щелочестойкую резиновую ленту **Mapeband** в углах между полом и стеной и смежными стенами перед нанесением **Mapegum WPS** или ПВХ ленту **Mapeband PE 120**.

Также доступны специальные элементы **Mapeband** и **Mapeband PE 120** для монтажа на внутренних и внешних углах, а также вокруг водорозеток и трапов. В качестве альтернативы можно использовать готовые трапы серии **Drain. Mapeband** и **Mapeband PE 120** приклеиваются к основанию используя **Mapegum WPS**.

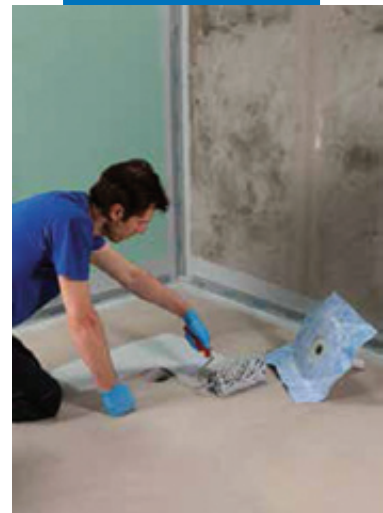
**Mapegum WPS** можно наносить шпателем, валиком, кисточкой или пульверизатором (при необходимости развести с 5% воды). Материал следует наносить равномерно тонкими слоями (примерно 1 мм максимум на слой). Подождите, пока первый слой не высохнет, а затем наносите следующие слои крест-накрест (примерно 1-2 часа в зависимости от температуры окружающей среды).

Окончательная толщина **Mapegum WPS** не должна быть менее 1 мм, чтобы создать плотный, сплошной и эластичный слой. Убедитесь, что не осталось пробелов, вызванных дефектами основания.

Для создания антирастрескивающего покрытия рекомендуем использовать щелочестойкую сетку **Mapenet 150** для армирования утапливая ее в первый еще свежий слой гидроизоляции. Для увеличения показателя удлинения до разрыва и перекрывающей



Приклеивание **Mapeband PE 120** для сквозных отверстий с помощью **Mapegum WPS**



Приклеивание **Drain Vertical** с помощью **Mapegum WPS**



Нанесение **Mapegum WPS** валиком



# Марегум WPS



Укладка настенного покрытия с применением Keraflex Maxi S1



Укладка напольного покрытия с помощью Ultramastic III

способности трещин рекомендуем армирование нетканым полотном из полипропилена **Mapetex 50**.

Через 12-24 часа после нанесения последнего слоя **Марегум WPS** (в зависимости от температуры окружающей среды), можно производить укладку керамической плитки или облицовки из натурального камня. Используйте клеи линии MAPEI для укладки керамической плитки и материалов из натурального камня; класса C2, для клея на цементной основе или класса D2TE для клеев на основе водной дисперсии в соответствии со Стандартом EN 12004 и ГОСТ 56387-2015.

## Укладка плитки

После нанесения **Марегум WPS** выждите:

- 12-24 часа для впитывающих поверхностей;
- 4-5 дней для не впитывающих поверхностей.

Производите укладку, используя клеи линии MAPEI (например, **Ultralite S1**, **Granirapid**, **Adesilex P9**, **Keraflex** или **Ultramastic III**); ширина швов зависит от размера укладываемой плитки. Заполните швы затирками **Ultracolor Plus**, **Keracolor FF** или **GG** с **Fugoplastic** или серию эпоксидных затирок **Керагоху**, представленными в различной цветовой гамме. Компенсационные швы следует заполнить специальными герметиками производства компании MAPEI.

## Очистка

До затвердевания **Марегум WPS** очистить инструменты и поверхности можно с помощью воды.

## РАСХОД

Расход **Марегум WPS** составляет примерно 1,5 кг/м<sup>2</sup> на мм толщины.

## УПАКОВКА

**Марегум WPS** поставляется в ведрах по 25, 10 и 5 кг.

## ХРАНЕНИЕ

24 месяца в оригинальной упаковке. Предхранять от замораживания.

## ИНСТРУКЦИЯ ПО ТЕХНИКЕ БЕЗОПАСНОСТИ ПРИ ПРИГОТОВЛЕНИИ И ПРИМЕНЕНИИ

В соответствии с действующими нормами и правилами классификации продуктов **Марегум WPS** не является опасным материалом. Рекомендуется соблюдение обычных мер предосторожности как при

работе с химическими продуктами вручную. Паспорт безопасности предоставляется по запросу.

## МАТЕРИАЛ ДЛЯ ПРОФЕССИОНАЛЬНОГО ИСПОЛЬЗОВАНИЯ.

## ПРЕДУПРЕЖДЕНИЕ

*Содержащиеся в настоящем руководстве указания и рекомендации отражают всю глубину нашего опыта по работе с данным материалом, но при этом их следует рассматривать лишь как общие указания, подлежащие уточнению и практическому опыту. Поэтому, прежде чем широко применять материал для определенной цели, следует проверить его на адекватность, предусмотренному виду употребления, принимая на себя всю полноту ответственности за последствия, связанные с применением этого материала.*

Пожалуйста, обратитесь к последней версии технической карты материала, доступной на нашем сайте [www.mapei.com](http://www.mapei.com).

## НАДЛЕЖАЩЕЕ УВЕДОМЛЕНИЕ

*Данные, содержащиеся в Технической карте продукта (TDS), могут быть скопированы в другой, связанный с осуществлением проекта, документ, но итоговый документ не должен изменять или заменять требования и данные, содержащиеся в Технической карте продукта и регулирующие процесс установки продукта MAPEI. Последнюю версию Технической карты продукта можно скачать на нашем сайте [www.mapei.com](http://www.mapei.com).*

**ЛЮБЫЕ ИЗМЕНЕНИЯ ДАННЫХ ИЛИ ТРЕБОВАНИЙ, СОДЕРЖАЩИХСЯ В ТЕХНИЧЕСКОЙ КАРТЕ ПРОДУКТА, ИСКЛЮЧАЮТ ОТВЕТСТВЕННОСТЬ MAPEI.**



Этот значок указывает на материалы Mapei с очень низким уровнем эмиссии летучих органических соединений (ЛОС), что сертифицировано GEV – международной организацией по контролю над уровнем выбросов от продукции для напольных покрытий.

**Вся необходимая справочная информация по материалу доступна по запросу, а также на сайте [www.mapei.com](http://www.mapei.com)**



МЫ СТРОИМ БУДУЩЕЕ